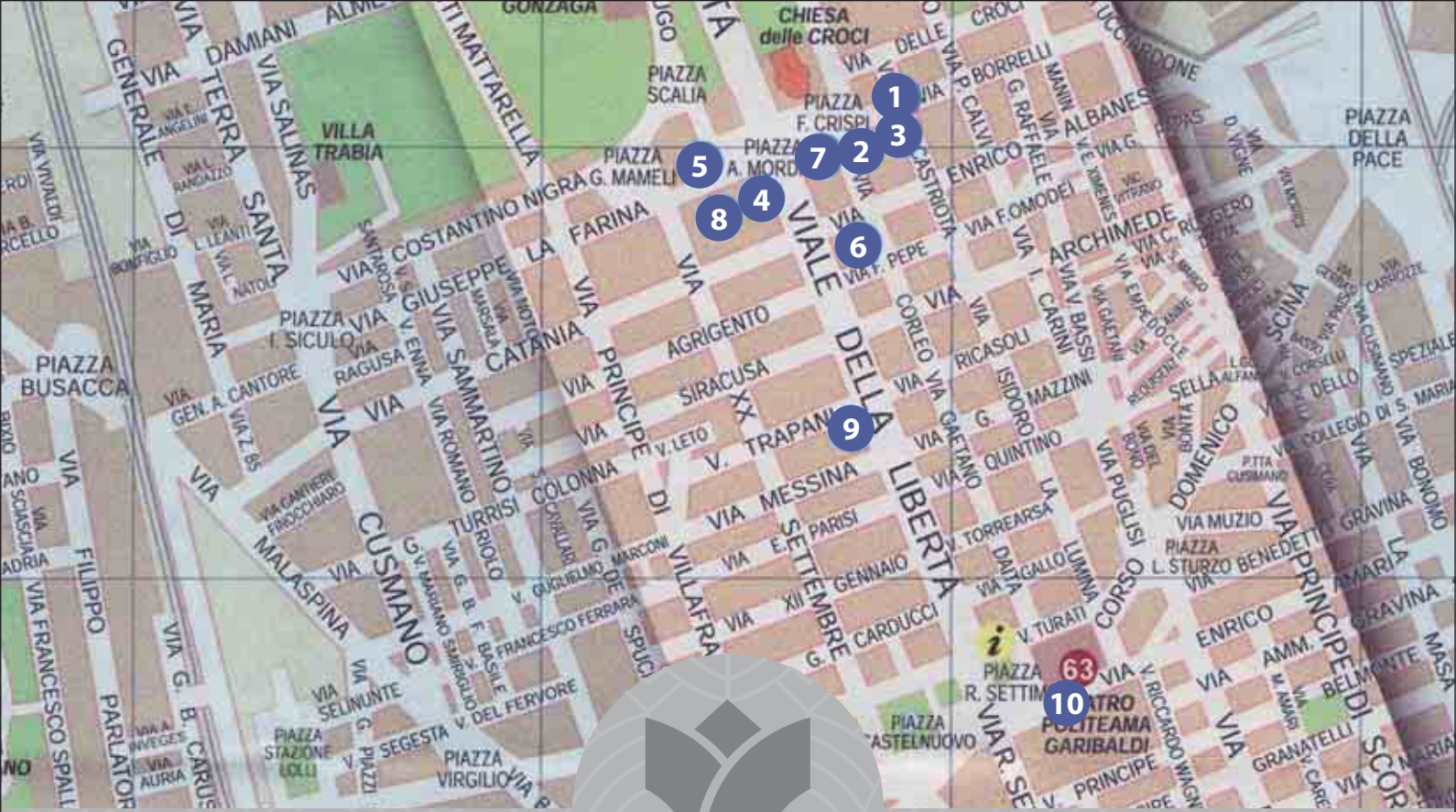




GIGLIO

GIGLIO S.p.A.

Piazza A.Mordini, 3 • 90141 Palermo • Tel +39 091 6257727 • giglio.com



PUNTI VENDITA

GIGLIO

- 1** GIGLIO • BOUTIQUE UOMO
- 2** GIGLIO • ACCESSORI BOUTIQUE
- 3** GIGLIO • BOUTIQUE DONNA
- 4** GIGLIO • IN
- 5** GIGLIO • JEANS
- 6** GIGLIO • PICCOLO
- 7** GIGLIO • PICCOLO SCARPE
- 8** GIGLIO • ACCESSORI
- 9** GIGLIO • ACCESSORI LIBERTA'
- 10** GIGLIO • BROOKSFIELD

La Giglio S.p.A. esiste da tre generazioni. La quarta, che vede in prima linea Giuseppe e Federico, già corre veloce.

Michele Giglio, negli anni '60, assimila dalla precedente tradizione familiare di bottega di tessuti e merceria del nonno e del padre, gli insegnamenti fondamentali: passione per i dettagli e interesse attento per la clientela. Nel 1970 l'antica merceria viene trasformata in negozio d'abbigliamento, con l'acquisizione di nuovi spazi espositivi.

Interamente detenuta e condotta dalla famiglia Giglio, l'azienda si è trasformata in S.p.A., segnando una notevole e progressiva crescita nel corso degli ultimi anni, durante i quali nuovi punti vendita sono stati aperti e altri interamente ristrutturati.

La forza del gruppo è la sinergia che si sviluppa tra i diversi punti vendita, tutti allocati su Piazza Croci, al centro del viale della Libertà, universalmente riconosciuta da cittadini e turisti come il punto focale dell'eleganza e dell'alta moda.

Attualmente, l'azienda occupa oltre 3.900 mq di superficie dedicata unicamente alla vendita, mentre oltre 2.000 mq sono dedicati agli uffici amministrativi, commerciali e ai servizi.

I punti vendita hanno complessivamente 91 vetrine nel cuore della città.

GIGLIO • BOUTIQUE UOMO

Piazza F.Crispi, 12

Luminosi sia lo spazio espositivo che quello dedicato alla vendita, come luminoso è il delizioso giardino d'inverno che consente ai clienti di trasformarsi in Ospiti per una sosta da dedicare ad una chiaccherata o ad un caffè.

La boutique Uomo si affaccia sulla piazza Croci ed è collegata internamente alla Boutique Donna da un'imponente porta a vetri.

Il design architettonico segue, naturalmente, il medesimo concept della Donna, presentando differenze sostanziali dal punto di vista meramente funzionale, come la rigorosissima scultura di acciaio a forma di due stecche galleggianti a pochi centimetri dal pavimento, che ospita perfettamente ordinati, pullovers e camicie.

380 mq di sola superficie vendite, con cinque grandi vetrine, per le prime linee uomo di abbigliamento e accessori, questo punto vendita è stato ristrutturato nel 2002.



GUCCI

PRADA

roberto cavalli

VALENTINO

Ermenegildo Zegna

GIORGIO ARMANI

JOHN
RICHMOND

ETRO

ICEBERG

RALPH LAUREN

VERSACE

FENDI

BOTTEGA VENETA

ERMANNO SCERVINO

GIANFRANCO
FERRE

CESARE PACIOTTI

GIGLIO • BOUTIQUE DONNA ACCESSORI

Piazza F. Crispi, 3

Sull'angolo più bello di piazza Croci, il punto vendita si estende per oltre 700 mq di superficie vendita - su due livelli con trenta grandi vetrine - interamente dedicati al lusso. Il punto vendita che nasce alla fine degli anni '60, più volte è stato ristrutturato nel corso degli anni. Il concept al piano terra si basa su arredi e supporti per gli accessori mirati alla trasparenza e leggerezza, che si focalizzano nelle due scale completamente in cristallo.

L'intero piano è dedicato alle calzature e alla pelletteria dei più prestigiosi brand della moda internazionale.



GUCCI

PRADA

roberto cavalli

VALENTINO

GIORGIO ARMANI

JIMMY CHOO

ETRO

BALENCIAGA

GIANNI
VERSACE

JOHN
RICHMOND

FENDI

MIU MIU

Dior

ALBERTA FERRETTI

MOSCHINO

CESARE PACIOTTI

EMILIO PUCCI

Roger Vivier

YSL

GIUSEPPE ZANOTTI

BOTTEGA VENETA

TOD'S

Christian
Louboutin

senjio rossi

GIGLIO • BOUTIQUE DONNA ABBIGLIAMENTO

Piazza F.Crispi, 3

Al piano superiore, 900 mq di superficie vendita, sono presenti monoliti in nero lucido, un ascensore e banco cassa in contrasto con tutte le trasparenze dei banchi e scaffali. L'illuminazione puntiforme a Led del soffitto è di grande impatto e magia. Completa e ammorbidisce l'ambiente il tappeto in fibra sintetica intrecciato che disegna i percorsi. Le zone interne con i numerosi pilastri resi luminosi e preziosi settorizzano i vari reparti, mentre la facciata aperta e in cristallo rende tutto il negozio un gioiello luminoso al calar della luce.



GIGLIO



GUCCI

PRADA

roberto cavalli

VALENTINO

GIORGIO ARMANI

סוּמ סוּמ

ETRO

BALENCIAGA

GIANNI
VERSACE

JOHN
RICHMOND

FENDI

GIANFRANCO
FERRE

Dior

ALBERTA FERRETTI

MOSCHINO

SIMONETTA RAVIZZA

EMILIO PUCCI



ICEBERG

ERMANNO SCERVINO

GIGLIO • IN

Via della Libertà, 44

Realizzato nel 1974 dal maestro Carlo Scarpa, è stato per vent'anni il punto d'incontro della migliore clientela palermitana. Di forte rottura con gli schemi del passato, ha segnato un'intera generazione.

Oggi vive una di una nuova totale ristrutturazione, terminata la scorsa primavera, che ha restituito alla città uno store interamente rinnovato nel design, dall'architetto milanese Maurizio Peregalli.

Il punto vendita occupa l'intero piano terra di una splendida villa liberty di via Libertà angolo piazza Croci: circa 900 mq di superficie vendite con sei grandi vetrine. Al piano primo e al piano secondo dello stesso stabile, hanno sede gli uffici commerciali e amministrativi della nostra azienda.



PRADA

D&G

POLO RALPH LAUREN

ZZegna

Cheap
and
Chic
by
MOSCHINO

ICE
ICEBERG

Jeckerson

Fay

ALEXANDER MCQUEEN

frankie morello

M
MISSONI

R.E.D
VALENTINO

SCERVINO Street

Q

STONE ISLAND

Galliano

Justcaval

ITALIA INDEPENDENT

VERSACE

EMPORIO ARMANI

Y-3

BALMAIN

PINKO

RICHMONDX

GIGLIO • JEANS

Piazza A.Mordini, 9

Aperto nella primavera del 2006, questo punto vendita vive di un concept design fortemente innovativo. Esteso per circa 400 mq su due livelli, al piano strada conta sette grandi vetrine. Il pavimento è una vera opera d'arte: un'unica lastra, gettata in opera, di resina, con milioni di cristalli e frammenti di specchio che annegano nella resina stessa, su un fondo appena celeste con effetti di dissolvenza. Alle pareti, su strutture in ferro nero che ricordano il maestro Jannis Kounellis, trovano alloggio i ripiani in acciaio o plexiglass. Il controsoffitto è un alveare laminato, leggerissimo, utilizzato nell'industria aerospaziale. La parete di fronte la scala, che porta al piano inferiore, è occupata da un viedowall di nuovissima generazione composto da monitor al plasma senza bordo, sul quale vengono proposte alla clientela presente nello store le sfilate di tutti i più importanti creatori di moda. Al piano inferiore, regna il mondo del jeans griffato: solo il denim dei più importanti brands internazionali.



ARMANI JEANS

SIVIGLIA

RefrigiWear®

PEUTEREY

LOVE MOSCHINO

Blauer

RICHMOND DENIM

WOOLRICH

for all mankind

BeStaff

VESSAGE

WHO'S WHO

PACIOTTI 4US

C'N'C COSTUME NATIONAL

GF FERRÉ

J BRAND

Jeckerson

POLO JEANS COMPANY

GIGLIO • PICCOLO

Via F. Pepe, 25

Punto vendita interamente ristrutturato da poco più di un anno, costituisce il paradiso dei bambini, e delle mamme!

Si estende per 450 mq, su due livelli e presenta un arredo dalle cromie forti per essere adeguato alla piccola clientela.

Un'area è dedicata alle console di videogiochi, dove i bambini possono liberamente intrattenersi.



GUCCI

Miss Blumarine

FENDI

MONCLER

POLO RALPH LAUREN

Blauer

frankie morello

roberto cavalli

Fay

BURBERRY

RefrigiWear®

PINKO

ARMANI JUNIOR

PACIOTTI
4US

PEUTEREY

WOOLRICH

rimonetta

JOHN
RICHMOND

GIGLIO • PICCOLO SCARPE

Piazza F.Crispi, 5

E', cronologicamente, l'ultimo nato della famiglia. Anche questo punto vendita si affaccia, strategicamente, sulla Piazza Crispi, quartier generale dell'azienda.

Espositori in acrilico alveolare colorato e divani a forma di UFO poggiati sopra un pavimento in resina color mare, sono gli elementi del design essenziale ma fortemente caratterizzante del negozio.

Cinque splendide vetrine per le scarpe da bambino più eleganti e ricercate.

Una bomboniera dedicata alle mamme e ai papà che desiderano il meglio per i propri figli.



GUCCI



PRADA

HOGAN

POLO RALPH LAUREN

FENDI

Mis Blumarine

PACIOTTI
4US

JOHN
RICHMOND



GIORGIO ARMANI

GIGLIO • ACCESSORI

Via La Farina, 2

L'individualità di ogni singolo marchio e l'esaltazione della personalità di ciascuna collezione giocano un ruolo da attori protagonisti nel nuovo spazio dedicato agli accessori firmato Giglio.

Nato nella primavera del 2005, 200 mq di sola superficie vendite, quattro vetrine affacciate su via La Farina in piena zona shopping dove, in un ambiente suggestivo ma anche funzionale, viene presentato il meglio delle griffe internazionali in fatto di scarpe, borse e cinture. La linea guida del layout, curato dall'architetto milanese Maurizio Peregalli, è la settorizzazione, ritmata attraverso i pavimenti in resina lucida glitterata - una sorta di via Lattea da calpestare che dialoga con il soffitto laccato color argento - e la creazione di corner, distinti dalla segnaletica posta nella pannellatura superiore, in ciascuno dei quali è rappresentato un brand.



TODS

PRADA

HOGAN

GUCCI

Y-3

PACIOTTI
4US

JOHN
RICHMOND

FENDI

F.

GIORGIO ARMANI

ZZegna

GIGLIO • ACCESSORI

Via della Libertà, 26

Trecentocinquanta metri quadri dedicati interamente al mondo degli accessori ed in particolare a quello delle sneakers dei più prestigiosi marchi.

Gucci, Prada, Dior, D&G, Fendi, John Richmond, Cesare Paciotti, e Pirelli sono alcuni tra i brand esposti tra i diversi corner del nuovissimo punto vendita.

Situato all'interno di un'antica villa Liberty di via Libertà, Giglio accessori si unisce alle altre otto Boutique Giglio, tutte collocate nel cuore della città intorno a Piazza Crispi.

Questo fashion store riservato alle calzature delle linee sportive e casual, per l'uomo e per la donna, è stato inaugurato il 12 Giugno 2009. Agli altri importanti marchi, tra i quali, Giorgio Armani, Tod's, Hogan, resterà dedicato il già esistente store di via La Farina.

Giglio Boutique Accessori di Piazza Crispi proporrà, invece, al pubblico le scarpe eleganti di tutti questi prestigiosi marchi.



GIGLIO



GUCCI

PRADA

Dior

D&G
DOLCE & GABBANA

F
FENDI.

JOHN
RICHMOND

4US
CESARE PACIOTTI

—

GIORGIO ARMANI

Y-3

HOGAN

TOD'S

GIGLIO • BROOKSFIELD

Piazza R. Settimo, 9/10

Ultimo acquisto della Giglio S.p.A. che nel luglio 2011 ha acquistato il ramo d'azienda dalla Mistral S.p.A.

Il punto vendita occupa una eccellente posizione strategica: in piazza Ruggero Settimo, esattamente di fronte il teatro Politeama, nel cuore della città.

Attualmente in ristrutturazione, l'apertura è prevista nel settembre 2011.

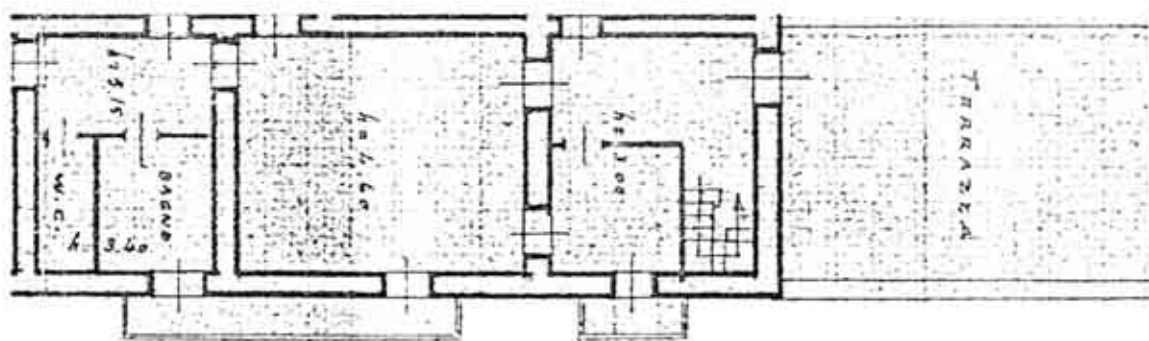


Giglio.com è l'unica realtà italiana a poter realmente offrire alla propria clientela web le collezioni complete, negli assortimenti di taglia e colore, della stagione corrente, di un così vasto, eccezionale ventaglio di fornitori. La comunicazione fortemente web-oriented è stata realizzata con i più importanti player internazionali del retargeting, ottimizzando la canalizzazione del messaggio pubblicitario attraverso banner dinamici e personalizzati, pubblicati in circuiti di retargeting. Il primo quadrimestre del 2011 ha segnato un ulteriore incremento del 218%, oltre 1.700.000 utenti unici da 191 nazioni diverse, che hanno visualizzato più di venti milioni di pagine. La piattaforma software Giglio.com è stata realizzata internamente, dallo staff Giglio.com, che oggi occupa 35 addetti, divisi fra tecnici, production and content area e customer care, che viene garantita quotidianamente, dal lunedì al venerdì via mail, chat e telefonico, nelle lingue italiano, inglese, francese, spagnolo, tedesco e cinese.





GIGLIO





GIGLIO S.p.A.

Piazza A.Mordini, 3 • 90141 Palermo • Tel +39 091 6257727 • giglio.com